



MANIPULADORES TELESCÓPICOS PARA CONSTRUÇÃO

535-125/540-170

Potência bruta: 63 kW/85 hp – 74,2 kW/100 hp, Capacidade de levantamento: 3.500 kg – 4.000 kg, Altura de levantamento: 12,5 m – 17 m



MANIPULADOR TELESCÓPICO JCB: OS MANIPULADORES TELESCÓPICOS FAVORITOS DO MUNDO.

Os manipuladores telescópicos atualmente são um dos veículos de construção favoritos do mundo, o que não chega a ser uma surpresa, pois essas máquinas versáteis oferecem os melhores recursos de um guindaste móvel, de uma pá carregadeira e de uma empilhadeira, tudo isso em um pacote eficiente. A combinação de alcance à frente e vertical é simplesmente inigualável e faz desse equipamento uma ferramenta sem equivalente no local de trabalho e isso se traduz em maior produtividade num menor espaço de tempo.

A JCB criou o conceito em 1977 e continua sendo a líder de mercado até hoje. Um dos motivos do nosso sucesso, é que fabricamos uma grande parte dos componentes usados em nossas máquinas, inclusive motores, eixos, cilindros, chassis e lanças. Isso significa que um manipulador telescópico JCB atende perfeitamente às exigências dos nossos clientes e que nossos componentes estão plenamente integrados, além de seus níveis de qualidade na fabricação serem únicos.

Nosso motor DIESELMAX T2/3 JCB, por exemplo, é uma unidade altamente produtiva projetada para funcionar em perfeita harmonia com nosso trem e força. Fabricamos nossos chassis e lanças, o que significa que podemos assegurar os níveis mais elevados de integridade estrutural para suportar as demandas do setor de construção.

Por meio da nossa rede mundial de distribuidores, você tem uma "loja completa" de peças e serviços, os intervalos entre manutenções de um Manipulador Telescópico JCB são muito longos e os nossos procedimentos de manutenção são simplificados. Nossos manipuladores telescópicos continuam sendo altamente desejáveis muito depois de sua compra inicial. Assim, em todo o mundo, os manipuladores telescópicos JCB podem proporcionar altos valores residuais.

Tudo isso quer dizer que, se quiser ter o manipulador telescópico mais produtivo, seguro e eficiente com o menor custo de propriedade possível, você acabará tendo apenas uma opção: um Manipulador Telescópico JCB.

O mundo do manipulador telescópico

- Com o Manipulador Telescópico JCB você produzirá mais ocupando menos mão de obra
- O Manipulador Telescópico JCB tem produtividade superior devido ao recurso SWAY que permite o trabalho de carga e descarga, mesmo em terrenos irregulares
- Por reduzir o tráfego de pessoas no local de trabalho contribui significativamente para a segurança.
- Devido a sua grande versatilidade o Manipulador Telescópico JCB pode substituir diversos outros equipamentos no local de trabalho.





MÁXIMO EM DESEMPENHO, MÁXIMO EM PRODUTIVIDADE.

A LINHA DE MANIPULADORES TELESCÓPICOS PARA CONSTRUÇÃO FOI PROJETADA PARA O USO MAIS EFICIENTE DO SEU TEMPO E DINHEIRO. ISSO SIGNIFICA QUE VOCÊ PODE ESPERAR DESEMPENHO, VERSATILIDADE, VISIBILIDADE, TEMPOS DE CICLO MENORES E ERGONOMIA EXCELENTE. E CLARO, A PRODUTIVIDADE DO MANIPULADOR LÍDER DA CATEGORIA.

O motor Dieselmax, fabricado pela JCB, produz potência e alto torque, em rotações baixas, garantindo um menor consumo, melhor resposta e desempenho. Em nossa linha de manipuladores telescópicos você encontrará a máquina perfeita para suas exigências. Seja para transporte na estrada ou no canteiro de obras.

A linha de manipuladores telescópicos JCB para construção oferece um motor DIESELMAX de 63 kW (85 hp) ou de 74 kW (100 hp) (dependendo do modelo), para conseguir uma máquina ideal de acordo com o ambiente.



Uma máquina produtiva.

1 O Manipulador Telescópico JCB é extremamente manobrável, o que facilita a operação até mesmo em espaços confinados, sua reduzida distância entre eixos e a grande capacidade de esterçamento lhe confere maior agilidade nas manobras e reduzem os tempos nas operações.

2 Os manipuladores telescópicos têm 4WD como padrão, o que ajuda a manter tração e desempenho excelentes em áreas macias e lamacentas. Um diferencial antipatinagem no eixo dianteiro também é uma opção.*

Levantamento e hidráulica produtivos.

3 O sistema de engate rápido da JCB agiliza e facilita a troca de acessórios.

4 Para levantar, estender e empurrar mais eficientemente – nossa hidráulica líder da categoria proporcionará os menores tempos de ciclo.

Nossos Manipuladores com lança de três e quatro estágios são equipados com estabilizadores, garantindo maior segurança, estabilidade e desempenho no levantamento de cargas.



*Depende do modelo



Controles produtivos.

- 5 Um Manipulador Telescópico para construção tem três modos de direção selecionáveis. Há a direção nas duas rodas dianteiras, ideal para viagens em alta velocidade na estrada; direção nas quatro rodas, tendo em vista o trabalho em espaços apertados e a direção caranguejo para manobras próximas a paredes e prédios.
- 6 Para mais versatilidade, todos os Manipuladores Telescópicos JCB são equipados com uma Linha Hidráulica Auxiliar, o que permite a utilização de uma vasta gama de acessórios.



UM INVESTIMENTO SÓLIDO.

O MANIPULADOR TELESCÓPICO JCB É UMA MÁQUINA ALTAMENTE VERSÁTIL COM DURABILIDADE MAIOR, CAPACIDADES DE LEVANTAMENTO DE ATÉ 4.100 KG, ALTURAS DE LEVANTAMENTO DE ATÉ 16,7 M E UMA AMPLA LINHA DE ACESSÓRIOS, PODENDO SUBSTITUIR A NECESSIDADE DE CONTRATAR MÁQUINAS EXTRAS, COMO GUINDASTES, PÁS CARREGADEIRAS, EMPILHADEIRAS, VASSOURAS E PLATAFORMAS DE TRABALHO SUSPENSAS. O MANIPULADOR TELESCÓPICO JCB SERÁ A ÚNICA MÁQUINA DE QUE VOCÊ PRECISARÁ.



Produzindo alto nível de potência e torque. Mesmo com rotação abaixo de da faixa de 1300 - 1400 RPM, o Motor DIESELMAX fornece potência para a transmissão e sistema hidráulico, possibilitando uma grande economia de combustível.

Desempenho do JCB DIESELMAX.

- 1 O motor JCB DIESELMAX foi projetado originalmente para oferecer desempenho e confiabilidade.
- 2 É uma peça de engenharia incrível, que conta com um sistema de combustão avançado não apenas em conformidade com as emissões Tier 3 mas podendo no futuro adaptar-se à legislação TIER 4, apenas com alterações de instalação mínimas necessárias, este motor é um excelente investimento comercial para hoje e amanhã.



Mais economia.

3 Um Manipulador Telescópico para construção JCB é um ótimo ativo em muitos aspectos, mesmo financeiramente – enorme demanda e aceitação no mercado, maior produtividade, maior qualidade, garantem o melhor valor de revenda, o que garante o retorno de seu investimento.



O CONCORRENTE MAIS FORTE.

PARA QUE SEJAM VERDADEIRAMENTE EFICIENTES, NOSSOS MANIPULADORES TELESCÓPICOS PARA CONSTRUÇÃO FORAM PROJETADOS PARA PROPORCIONAR A VOCÊ O A MÁXIMA DISPONIBILIDADE. PARA ISSO, FABRICAMOS NOSSAS MÁQUINAS PARA SEREM AS MAIS RESISTENTES POSSÍVEIS, USANDO COMPONENTES DE ALTA QUALIDADE E PROCESSOS DE FABRICAÇÃO INOVADORES.

Projeto de lança reforçada.

1 Para o máximo de resistência e durabilidade, criamos grandes sobreposições de lança com mais de 1 m em todas as nossas máquinas.

2 As mangueiras são passadas pelo interior da lança tendo em vista o máximo em proteção.

Proteção incorporada.

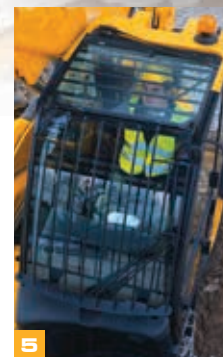
3 Os capôs nos Manipuladores Telescópicos para construção estão protegidos contra danos pela pois estão montados lateralmente e protegidos pelo rebaixamento do chassi

4 Nossos Manipuladores Telescópicos para construção têm luzes traseiras dobráveis que se mantêm bem protegidas de danos.

5 Como opcional oferecemos telas de proteção dianteira e de teto para mais proteção contra objetos em queda.

6 Os pés do eixo de serviço pesado ajudam um Manipulador Telescópico para construção a absorver as tensões geradas durante aplicações de remanejamento de material.

Para proteger nossos Manipuladores Telescópicos para construção da corrosão a longo prazo, mergulhamos a cabine em uma liga eletroforética antes de pintá-la.



Instalamos uma lança em U invertida e reforçada entre placas de fechamento totalmente soldadas. Tendo em vista uma resistência extra, reduzimos o número de emendas (soldas) e de pontos de estresse. A ponta da nossa lança é integrada, construída em chapa única (não é soldada à lança), sendo assim uma peça inteira e reforçada.

A lança em um Manipulador Telescópico para construção é montada no chassi, abaixo do nível da cabine, proporcionando uma estrutura extremamente rígida e o máximo de visibilidade lateral.

Os cilindros de levantamento e deslocamento centralizados asseguram uma distribuição por igual das tensões da carga.

Componentes duráveis.

7 Foi incluído no rígido programa de testes da nova linha de Manipuladores Telescópicos para construção um intenso e prolongado teste de capacidade de carga sobre o chassi, lança e outros componentes-chave, bem como testes em baixas temperaturas e uso repetido da transmissão ao longo de milhares de ciclos.

8 Os cilindros de levantamento, inclinação e extensão permanecem fixados em estruturas fundidas tipo "fechadura", garantindo maior integridade estrutural.

9 Para comprovar a qualidade de nossos motores DIESELMAX, os testamos em 70 máquinas diferentes nas aplicações e nos ambientes mais adversos.

10 O chassi inteiriço totalmente soldado maximiza a resistência e minimiza o peso.

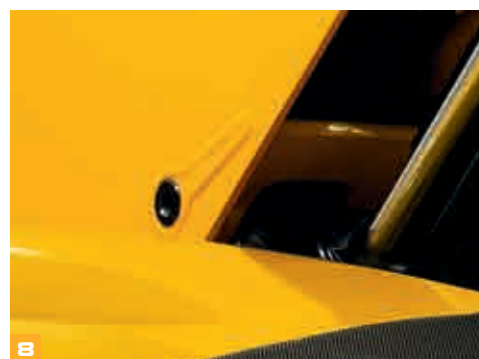
11 Na JCB, fabricamos os nossos próprios cilindros hidráulicos, cabines, eixos, transmissões e motores – todos projetados para funcionar em perfeita harmonia e proporcionar a total confiabilidade.



11



7



8



9



10

UMA OPERAÇÃO TRANQUILA.

O MANIPULADOR TELESCÓPICO JCB OFERECE O MAIOR CONFORTO DO MERCADO: COM UMA DAS MAIORES CABINES, MAIS BAIXO NÍVEL DE RUÍDO INTERNO, EXCELENTES AR-CONDICIONADO E FLUXO DE VENTILAÇÃO, EFICIENTES DESEMBAÇADORES, ASSENTO COM SUSPENSÃO REGULÁVEL, POSIÇÃO DO VOLANTE AJUSTÁVEL TENDO EM VISTA A MELHOR POSIÇÃO PARA O OPERADOR, A QUESTÃO PRINCIPAL DE QUALQUER CABINE É COLOCAR O OPERADOR NO CONTROLE, E O MANIPULADOR TELESCÓPICO JCB FAZ ISSO COM SIMPLICIDADE E ESTILO. UMA DISPOSIÇÃO ERGONÔMICA E INTELIGENTE DE TODOS OS BOTÕES GIRATÓRIOS E INTERRUPTORES PROPORCIONAM UMA OPERAÇÃO INTUITIVA E TRANQUILA.



Controles ergonômicos.

- 1 A cabine JCB oferece um fluxo de ar uniforme, para o operador através de oito saídas diferentes, o que gera um ambiente confortável para o operador.
- 2 Os interruptores retroiluminados são claros, mesmo no escuro.
- 3 Para criar a posição de direção perfeita, sua direção tem regulagem de inclinação facilmente ajustável.



Em dias claros, o vidro fumê da cabine instalado como padrão de um Manipulador Telescópico para construção refletirá 30% da luz solar, tendo em vista um maior conforto do operador.



Conforto e comodidade.

4 As luzes de trabalho opcionais da cabine, dianteiras, traseiras e da lança proporcionam visibilidade excelente.

5 A visibilidade em um Manipulador Telescópico para construção é excelente, graças à ampla janela de teto envidraçada e ao capô de perfil baixo.

Além disso, deixamos nossas barras de teto anguladas para assegurar visibilidade máxima durante a colocação de uma carga em altura.

6 Novo trinco e porta bipartida, permitindo sua abertura em duas partes, de forma parcial ou total.



SEGURANÇA.

UM MANIPULADOR TELESCÓPICO PARA CONSTRUÇÃO JCB PODE ECONOMIZAR MUITO MAIS DO QUE TEMPO E DINHEIRO – ELE PODE SE PROTEGER O OPERADOR DE SITUAÇÕES POTENCIALMENTE PERIGOSAS. EQUIPAMOS NOSSOS MANIPULADORES TELESCÓPICOS COM MEDIDAS RÍGIDAS DE SEGURANÇA PARA PROTEÇÃO CONTRA ACIDENTES.

1 Tendo em vista um acesso rápido, fácil e seguro, os Manipuladores Telescópicos para construção JCB têm um acesso de três pontos e dois degraus na cabine.



2 As válvulas de retenção garantem a segurança, por bloquear os cilindros em caso de ruptura de mangueiras ou queda súbita na pressão do sistema.

3 O Manipulador Telescópico para construção JCB conta com uma visibilidade traseira e lateral excelente, graças a posição de montagem da lança e ao perfil do capô



4 Um Manipulador Telescópico JCB vem equipado com um conjunto completo de espelhos retrovisores laterais e traseiros para total visibilidade e conformidade com a segurança.

Para mais segurança, um alarme de ré sonoro é instalado como padrão em todos os Manipuladores Telescópicos para construção.



MENOS MANUTENÇÃO, MAIS SERVIÇO.

NATURALMENTE, QUEREMOS QUE O SEU MANIPULADOR TELESCÓPICO PARA CONSTRUÇÃO PASSE O MAIOR TEMPO POSSÍVEL NO TRABALHO, E NÃO NA OFICINA. É POR ISSO QUE OS MANIPULADORES TELESCÓPICOS JCB TÊM INTERVALOS DE SERVIÇO LONGOS E, QUANDO A MANUTENÇÃO PRECISAR SER REALIZADA, ESSA SERÁ DE SIMPLES EXECUÇÃO, PERMITINDO SEU RÁPIDO RETORNO AO TRABALHO.

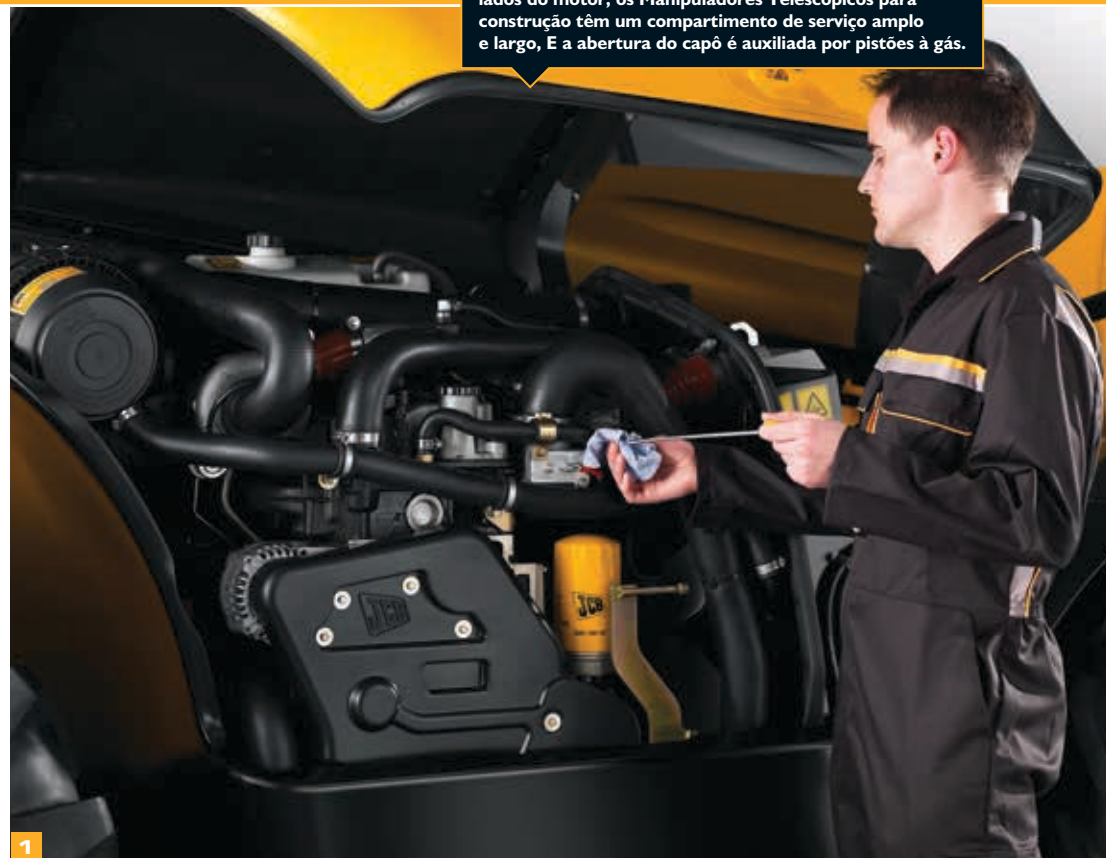
1 Todas as verificações diárias, lubrificações e componentes para serviço podem ser acessados ao nível do solo.

Os filtros em um Manipulador Telescópico (óleo do motor, óleo hidráulico e combustível) estão localizados de maneira centralizada, tendo em vista um serviço mais rápido e fácil. O filtro de ar é facilmente acessível, e um projeto de elemento duplo simplifica a limpeza. O fato de projetarmos nossos Manipuladores Telescópicos para construção para sofrerem serviço rápido e facilmente garante que tenhamos as melhores avaliações de facilidade de manutenção SAE.

2 Você pode acessar facilmente a bateria do Manipulador Telescópico para construção (e sem ferramentas especializadas) por meio de uma tampa que pode ser trancada e aberta com a chave de ignição.

3 O tanque de diesel também é fácil de ser acessado, podendo ser enchido ao nível do solo. Para proteção contra combustível sujo, há um pré-filtro montado no bocal de enchimento.

4 Um sistema de lubrificante seco significa que as pastilhas de desgaste de um Manipulador Telescópico são extremamente duráveis, com intervalos de serviço de até 500 horas.



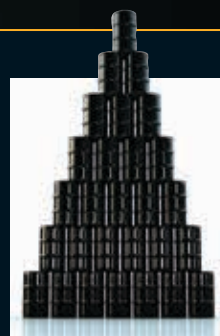
Tendo em vista uma inspeção mais rápida e fácil dos três lados do motor, os Manipuladores Telescópicos para construção têm um compartimento de serviço amplo e largo, e a abertura do capô é auxiliada por pistões à gás.

LIVELINK, TRABALHE COM INTELIGÊNCIA.

LIVELINK É UM SISTEMA DE SOFTWARE INOVADOR QUE PERMITE A VOCÊ GERENCIAR AS MÁQUINAS JCB REMOTAMENTE – ON-LINE, POR E-MAIL OU POR TELEFONE CELULAR. ACESSE TUDO, DE ALERTAS DA MÁQUINA A RELATÓRIOS SOBRE COMBUSTÍVEL E HISTÓRICO DE INFORMAÇÕES, COM TODOS OS DADOS ARMAZENADOS EM UM SERVIDOR SEGURO.

Benefícios de produtividade e custo

Todas as máquinas de Manipulador Telescópico equipadas com LiveLink fabricadas agora podem informar a economia de combustível, o tempo ocioso e os dados de carga do motor por meio do portal do LiveLink, o que ajuda a reduzir o uso de combustível, economizando dinheiro e aumentando a produtividade. As informações sobre a localização da máquina podem ajudar a aumentar a eficiência e talvez até mesmo reduzir os custos de seguro.



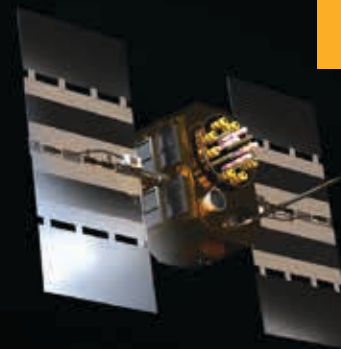
Benefícios de manutenção

Gerencie a manutenção das máquinas mais facilmente – o monitoramento exato de horas e os alertas de serviço melhoram o planejamento da manutenção, e os dados de localização em tempo real ajudam a administrar a sua frota. Os alertas críticos da máquina e os registros do histórico de manutenção também estão disponíveis.



Benefícios de segurança

A capacidade de delimitação geográfica em tempo real do LiveLink alerta quando as máquinas saem das zonas predeterminadas, e os alertas de toque de recolher em tempo real informam você do uso não autorizado. Entre os benefícios estão informações de localização em tempo real, correspondência avançada ECU (LiveLink com o imobilizador ou ECU).



VALOR AGREGADO.

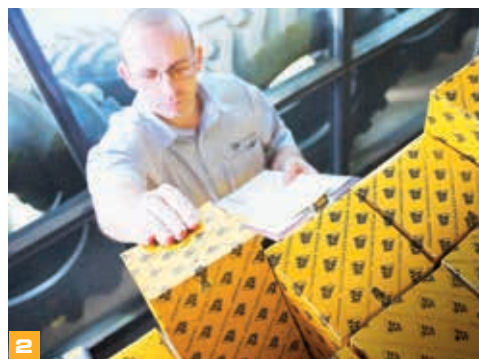
O SUPORTE MUNDIAL AO CLIENTE DA JCB É DE PRIMEIRA CLASSE. NÃO IMPORTA DO QUE VOCÊ PRECISE E ONDE VOCÊ ESTEJA, ESTAREMOS PRONTA E EFICIENTEMENTE À DISPOSIÇÃO PARA AJUDAR A GARANTIR QUE SEU MAQUINÁRIO TRABALHE A PLENO POTENCIAL.



1

1 Nosso Serviço de Suporte Técnico oferece acesso instantâneo a especialistas da fábrica. Nossos consultores estão sempre à disposição para fazer cotações rápidas, flexíveis e competitivas.

2 A JCB conta com um Centro de Distribuição de Peças, localizado em Sorocaba-SP, para atender a rede de distribuidores nacionais, com 95% de disponibilidade imediata. O uso das peças originais JCB asseguram o funcionamento da sua máquina, mantendo as características de desempenho e produtividade.

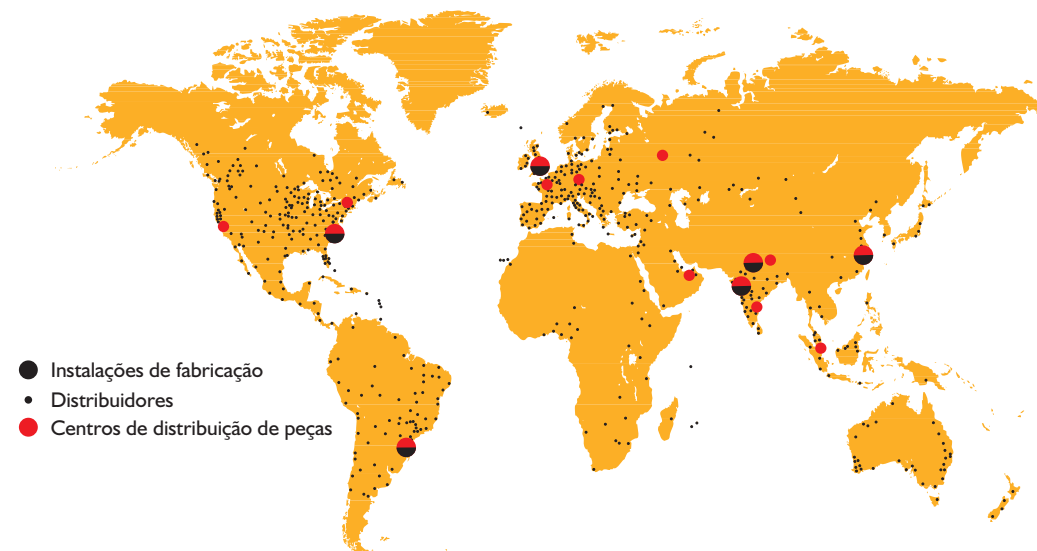


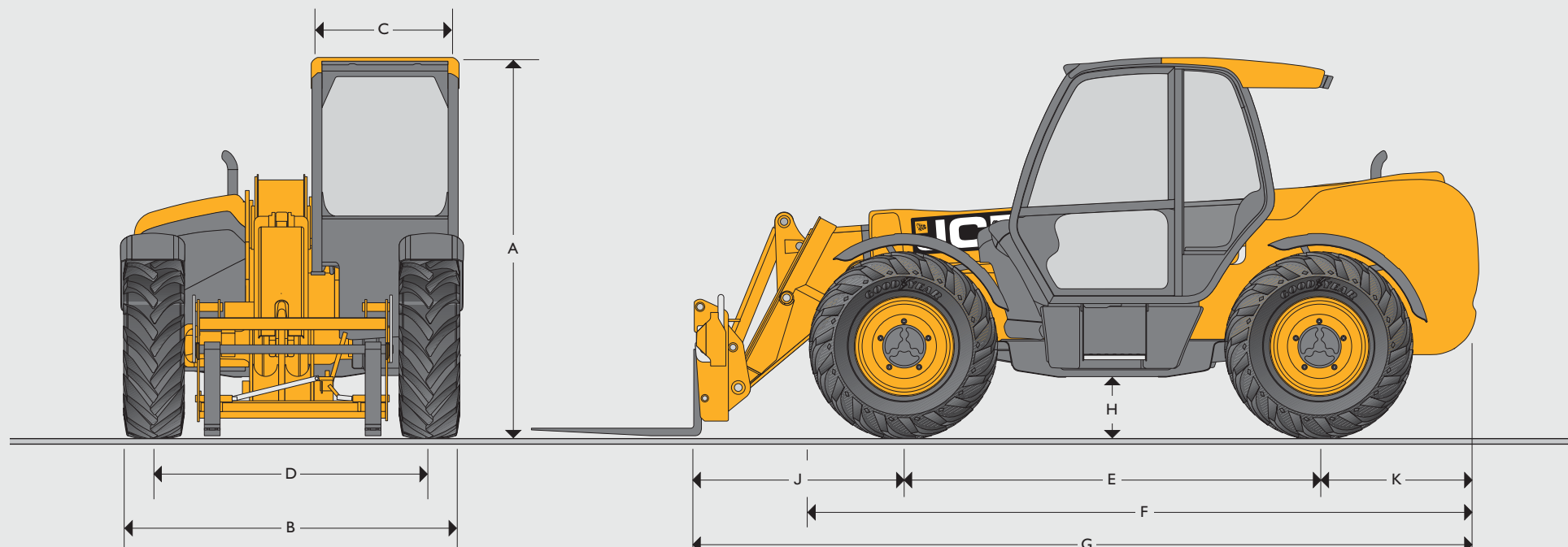
2

3 O JCB Assetcare fornece contratos de serviço e garantia abrangentes e estendidos, bem como contratos somente de serviço ou de reparo e manutenção. Independentemente da sua opção, nossas equipes de manutenção ao redor do mundo cobram taxas de mão de obra competitivas e oferecem cotações sem compromisso, bem como um rápido e eficiente trabalho de reparo pelo seguro.



3





DIMENSÕES ESTÁTICAS

Modelo da máquina		531-70	541-70	535-95	533-105	535-125 Hi-Viz	535-140 Hi-Viz	540-140	540-170
A	Altura total	m	2,49	2,49	2,49	2,49	2,59	2,59	2,69
B	Largura total (sobre pneus)*	m	2,23	2,23	2,36	2,36	2,35	2,35	2,44
C	Largura interna da cabine	m	0,94	0,94	0,94	0,94	0,94	0,94	0,94
D	Esteira dianteira	m	1,81	1,81	1,87	1,87	1,90	1,90	1,90
E	Distância entre eixos	m	2,75	2,75	2,75	2,75	2,75	2,90	2,75
F	Comprimento total até os pneus dianteiros	m	4,38	4,38	4,38	4,38	4,74	4,74	5,08
G	Comprimento total até o porta-garfos	m	4,99	4,99	4,99	5,38	5,80	6,23	6,36
H	Altura livre ao solo	m	0,40	0,40	0,40	0,40	0,40	0,40	0,355
J	Centro da roda dianteira até o porta-garfos	m	1,25	1,25	1,20	1,62	1,68	2,11	1,65
K	Centro da roda traseira até a face traseira	m	0,99	0,99	1,04	1,01	1,37	1,37	1,70
	Largura total com estabilizadores totalmente instalados	m	ND	ND	ND	2,63	2,57	2,57	2,73
	Raio de giro externo (sobre os pneus)	m	3,7	3,7	3,7	3,7	3,75	3,75	4,10
	Ângulo de reversão do porta-garfos	graus	42,6	42,6	41,0	41,2	37,0	37,0	41,5
	Ângulo de despejo do porta-garfos	graus	37,5	37,5	24,0	24,0	12,5	12,5	9,8
	Peso	kg	7.060	7.850	8.215	8.850	9.720	10.880	11.090
	Pneus		15,5/80-24	15,5/80-24	15,5/80-24	15,5/80-24	15,5/80-24	15,5/80-24	15,5/80-24

* Depende do pneu

DESEMPENHO EM RELAÇÃO AO LEVANTAMENTO

		531-70	541-70	535-95
Capacidade de levantamento máxima	kg	3.170	4.100	3.500
Capacidade de levantamento em altura total	kg	2.400	2.500	1.600
Capacidade de levantamento no alcance total	kg	1.250	1.500	500
Altura de levantamento	m	7,0	7,0	9,50
Alcance na altura de levantamento máxima	m	0,48	2,94	2,43
Alcance à frente máximo	m	3,7	3,7	6,52
Alcance com carga de 1 tonelada	m	3,7	3,7	5,08
Altura de colocação	m	6,3	6,3	8,78

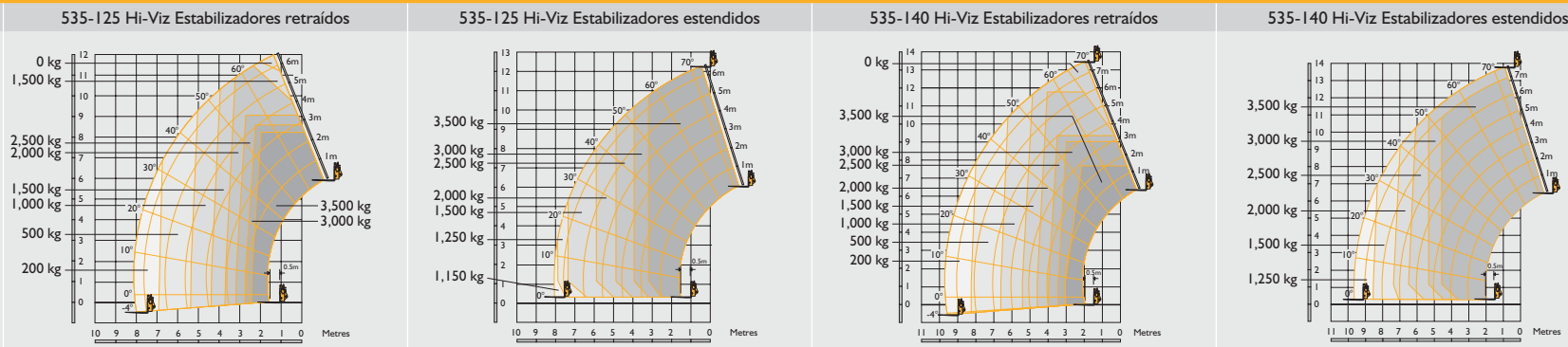
Em conformidade com o teste de estabilidade EN 1459 Anexo B.

DESEMPENHO EM RELAÇÃO AO LEVANTAMENTO

		535-95 Balanço	533-105 Estabilizadores retraídos	533-105 Estabilizadores estendidos
Capacidade de levantamento máxima	kg	3.500	3.300	3.300
Capacidade de levantamento em altura total	kg	1.600	1.000	3.300
Capacidade de levantamento no alcance total	kg	500	375	1.000
Altura de levantamento	m	9,50	9,85	10,22
Alcance na altura de levantamento máxima	m	2,43	2,63	1,91
Alcance à frente máximo	m	6,52	6,91	6,83
Alcance com carga de 1 tonelada	m	5,08	4,83	6,83
Altura de colocação	m	8,78	9,44	9,82

Em conformidade com o teste de estabilidade EN 1459 Anexo B.

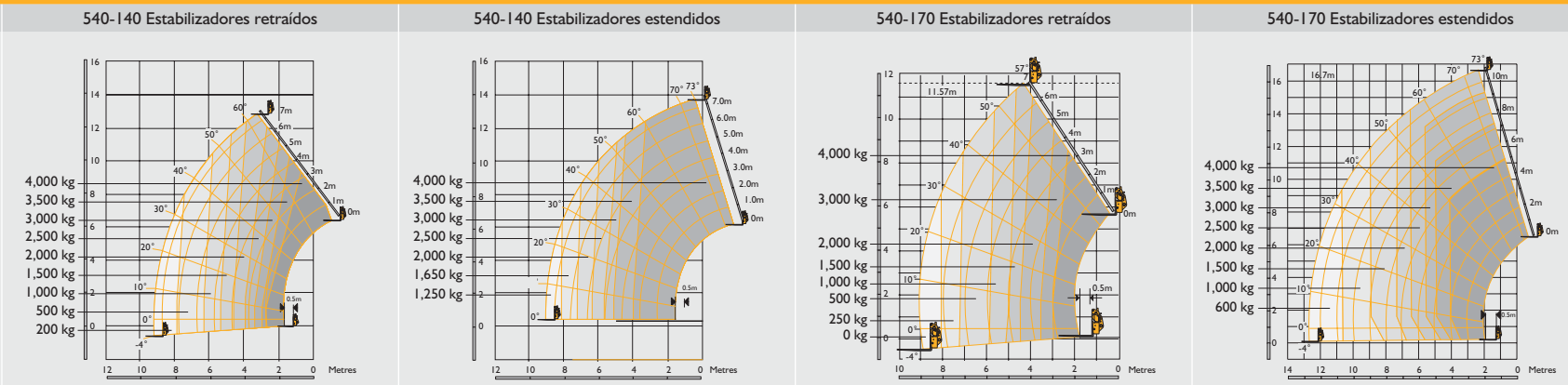
DESEMPENHO EM RELAÇÃO AO LEVANTAMENTO



	535-125 Hi-Viz Estabilizadores retraídos	535-125 Hi-Viz Estabilizadores estendidos	535-140 Hi-Viz Estabilizadores retraídos	535-140 Hi-Viz Estabilizadores estendidos
Capacidade de levantamento máxima	kg	3.500	3.500	3.500
Capacidade de levantamento em altura total	kg	1.500	3.500	1.500
Capacidade de levantamento no alcance total	kg	200	1.150	200
Altura de levantamento	m	12,28	12,07	13,78
Alcance na altura de levantamento máxima	m	1,36	0,46	1,94
Alcance à frente máximo	m	8,10	8,06	9,70
Alcance com carga de 1 tonelada	m	5,31	8,06	6,61
Altura de colocação	m	11,43	11,75	13,02

Em conformidade com o teste de estabilidade EN 1459 Anexo B. Nivelamento do chassi (balanço) com estabilizadores retraídos (ângulo de balanço ±9°).

DESEMPENHO EM RELAÇÃO AO LEVANTAMENTO



	540-140 Estabilizadores retraídos	540-140 Estabilizadores estendidos	540-170 Estabilizadores retraídos	540-170 Estabilizadores estendidos
Capacidade de levantamento máxima	kg	4.000	4.000	4.000
Capacidade de levantamento em altura total	kg	2.000	4.000	1.500
Capacidade de levantamento no alcance total	kg	200	1.250	0
Altura de levantamento	m	12,82	13,8	11,57
Alcance na altura de levantamento máxima	m	2,94	0,74	4,15
Alcance à frente máximo	m	9,25	9,25	9,04
Alcance com carga de 1 tonelada	m	6,25	9,25	5,76
Altura de colocação	m	12,25	13,25	10,90

Em conformidade com o teste de estabilidade EN 1459 Anexo B.

MOTOR								
	531-70	541-70	535-95	533-105	535-125 Hi-Viz	535-140 Hi-Viz	540-140	540-170
Motor de 63 kW (58 hp) a 2.200 rpm, torque de 400 Nm a 1.300 rpm	Padrão	Padrão	Padrão	Padrão	Padrão	Padrão	Padrão	N/D
Motor de 74 kW (100 hp) a 2.200 rpm, torque de 512 Nm a 1.300 rpm	Opção	Opção	Opção	Opção	Opção	Opção	Opção	Padrão
Motor de 97 kW (130 hp) a 2.200 rpm, torque de 550 Nm a 1.300 rpm	Opção	Opção	Opção	Opção	Opção	Opção	Opção	Opção

TEMPOS DE CICLO HIDRÁULICO									
	531-70	541-70	535-95	533-105	535-125 Hi-Viz	535-140 Hi-Viz	540-140	540-170	
Levantar lança	s	7,2	8,8	9,1	8,8	10,4	13,5	15,1	22,7
Abaixar lança	s	5,4	6,5	7,7	8,5	8,1	11	15,5	23,4
Estender	s	6,8	6,8	10,5	13,2	15,7	15,6	19,5	18,3
Retrair	s	5	5	11,2	13,6	12,8	14,4	19,2	16,7
Despejo da caçamba	s	3,5	3,5	2,4	2,4	1,8	1,7	3,2	4,2
Fechamento da caçamba	s	2,9	2,9	3,5	3,4	2,3	2,0	2,5	4,6

HIDRÁULICA		
	Pressão do sistema hidráulico (bar)	Vazão máxima da bomba (litros)
531-70	241	82
541-70	260	82
550-80	260	140
535-95	241	82
533-105	241	82
535-125	260	260
535-140	110	110
540-140	241	103
540-170	260	90+72

TRANSMISSÃO	<p>Conversor de torque, transmissão powershift de quatro velocidades.</p> <p>Velocidade de deslocamento 531-70/541-70/535-95/533-105: 29 km/h, 33 km/h (quando a seleção 2/4WD está especificada).</p> <p>Velocidade de deslocamento 535-125/535-140 540-140/540-170: 29 km/h. Transmissão opcional de 33 km/h.</p>
FRENAGEM	<p>Freio de serviço: Servoassistido, multidisco, imerso em óleo hidráulicamente nos eixos dianteiro e traseiro.</p> <p>Freio de estacionamento: Freio a disco operado manualmente na saída da transmissão. (97 kW/130 hp – tipo de disco imerso em óleo).</p>
CABINE	Em conformidade com ROPS ISO 3471 e FOPS ISO 3449
OPÇÕES	<p>Luzes de trabalho dianteiras e traseiras, farol giratório piscante, extintor de incêndio, pneus de tração e industriais, seleção 2/4WD elétrica, diferencial antipatinagem no eixo dianteiro, proteção de para-brisa e teto, assento com suspensão a ar, acabamento de cabine deluxe, protetor do vidro do teto e dianteiro, kit de rádio, ar-condicionado, ventilador reversível, acabamento deluxe, apoio de braço (somente SLC), moldagem de teto, controle de alavanca único (depende do modelo).</p> <p>Joystick mecânico com alavanca única e botão estendido e retraído.</p>



UMA EMPRESA, MAIS DE 300 MODELOS DE MÁQUINAS.

Seu distribuidor JCB mais próximo

Manipuladores Telescópicos para construção

531-70/535-95/533-105/535-125/535-140/540-140/540-170/541-70

Potência bruta: 63 kW/58 hp – 97 kW/130 hp Capacidade de levantamento: 3.100 kg – 4.100 kg

Altura de levantamento: 7 m – 16,7 m Capacidade da caçamba: 0,265 – 0,995 m³

JCB DO BRASIL LTDA, Av. Joseph Cyril Bamford, 3600 - Éden - Sorocaba/SP CEP 18103-139

Tel.: (15) 3330 0400 E-mail: salesinfo@jcb.com

Faça download das informações mais recentes sobre esta linha de produtos em: www.jcbbrasil.com.br

© 2009 JCB Sales. Todos os direitos reservados. Nenhuma parte desta publicação pode ser reproduzida, armazenada em um sistema de recuperação, ou transmitida de qualquer forma ou por qualquer outro meio, eletrônico, mecânico, fotocópia ou outro, sem permissão prévia da JCB Sales. Todas as referências nesta publicação a pesos de operação, tamanhos, capacidades e outras medidas de desempenho são fornecidas apenas como orientação e podem variar de acordo com a especificação exata da máquina. Por isso, elas não devem ser consideradas em relação à adequação de uma determinada aplicação. A orientação e o suporte devem ser sempre buscados junto ao distribuidor JCB. A JCB se reserva o direito de modificar as especificações sem aviso. As ilustrações e as especificações mostradas podem incluir equipamentos e acessórios opcionais. O logotipo JCB é marca comercial registrada da J.C. Bamford Excavators Ltd.



www.carbonbalancedpaper.com
número de impressão exclusivo

9999/5776pt-BR 09/14 Edição 1 (T3)

